



CANDIDAT
PARC NATUREL
PERIURBAIN



JORAT
UNE TERRE À VIVRE AU QUOTIDIEN

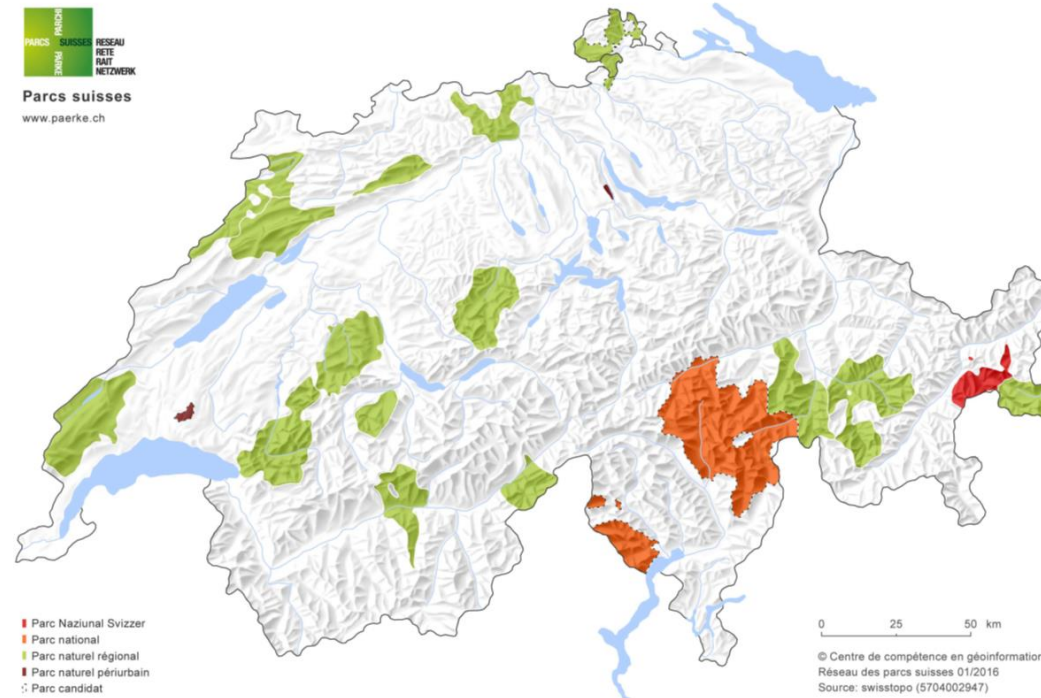
PROJET DE PNP JORAT

Présentation Conseil communal Montpreveyres



Sophie Chanel, cheffe de projet

1. L'association
2. Parc naturel périurbain (PNP) : définition
3. PNP Jorat : pourquoi ici?
4. Modèle de financement
5. Un engagement durable
6. Processus politique



1. L'association | historique



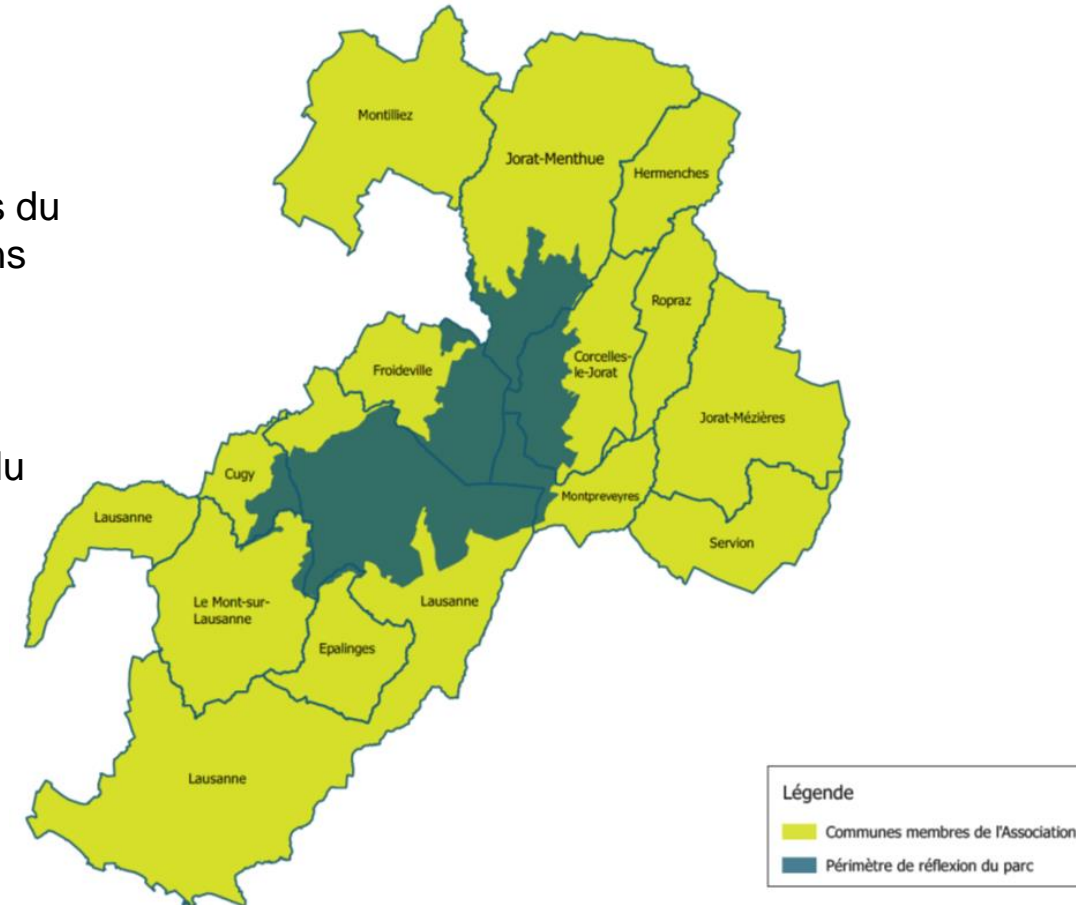
CANDIDAT
PARC NATUREL
PÉRIURBAIN



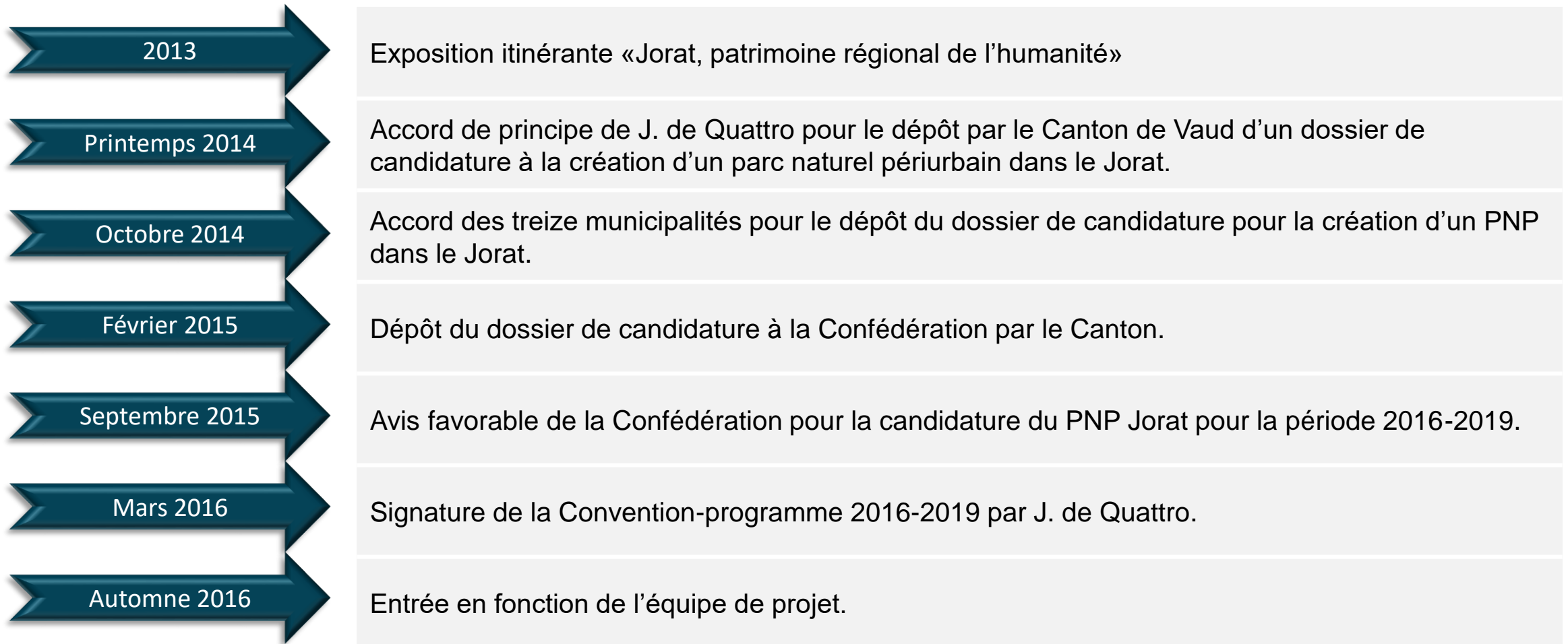
Association constituée le 9 mai 2012 à Froideville

3 buts statutaires (art. 3):

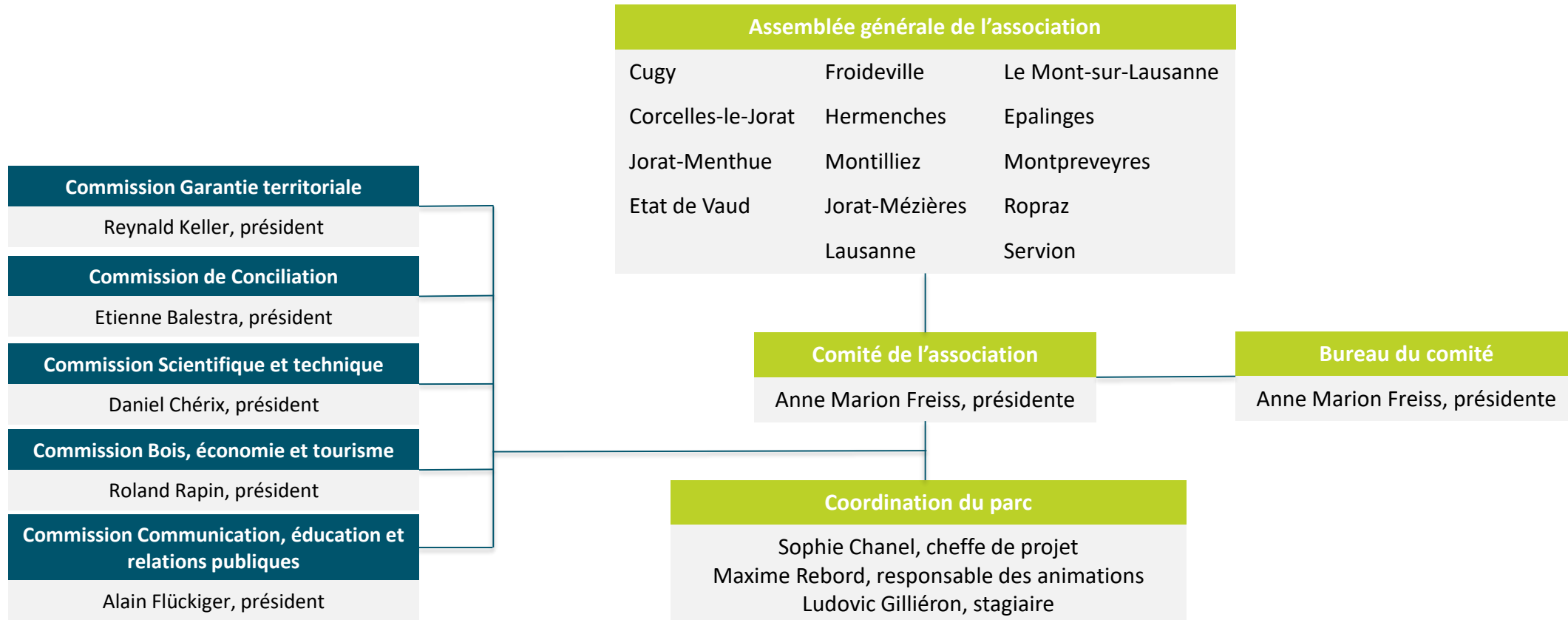
1. Représenter et défendre les intérêts des communes territoriales du Jorat et des propriétaires privés et publics de forêts et de terrains agricoles situées sur le territoire joratois dans le cadre du programme de mise en valeur du patrimoine forestier;
2. Promouvoir et soutenir des projets de développement durable du territoire joratois;
3. Etudier l'opportunité de la création du Parc naturel périurbain (PNP) sur le territoire joratois.



1. L'association | historique



1. Introduction



2. PNP | définition

Bases légales:

- Loi fédérale sur la protection de la nature et du paysage (LPN art. 23)
- Ordonnance sur les parcs du 7 novembre 2007 (OParcs)
- Loi [vaudoise] d'application sur les parcs d'importance nationale (LVOParcs) du 17 décembre 2008

- 20 km d'un centre urbain
- Adhésion populaire
- Biodiversité et paysage
- Découverte et détente
- Recherche scientifique



Zone centrale
Zone de transition



2. PNP | zones centrale et de transition



Modification des activités dans la zone centrale afin de créer les conditions adéquates à libre évolution de la nature (Oparcs, art. 23).

| | Zone centrale | Zone transition |
|--|----------------|-----------------|
| Sylviculture (sauf entretiens sécuritaire et interventions sanitaires) | NON | OUI |
| Pêche et cueillette de champignons | NON | OUI |
| Chasse (uniquement actions de régulation des espèces) | OUI | OUI |
| VTT sur les sentiers balisés | OUI | OUI |
| Equitation | En négociation | OUI |
| Balade à pieds sur sentiers balisés, chiens tenus en laisse | OUI | OUI |
| Accéder avec un véhicule à moteur privé | NON | NON |
| Présence d'éoliennes | NON | OUI |

3. PNP Jorat | pourquoi ici ?



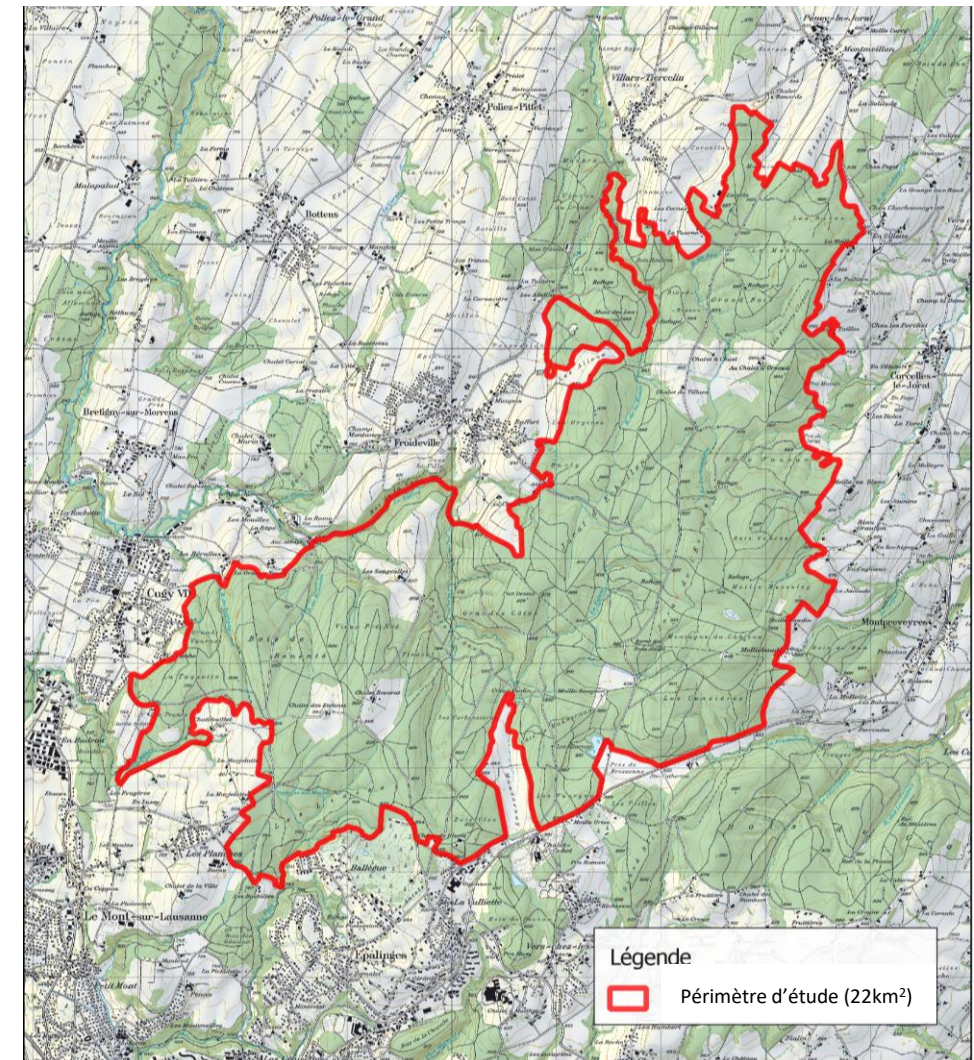
CANDIDAT
PARC NATUREL
PÉRIURBAIN



La forêt du Jorat, un territoire unique: poumon vert, château d'eau, patrimoine naturel préservé, espace de détente et loisirs, forêt productrice, proximité d'un centre urbain.

Opportunités du projet selon l'association:

1. Plateforme d'échange entre les communes
2. Gestion de la pression démographique
3. Un projet participatif
4. Cadre pour l'économie régionale
5. Offre touristique proche de la nature
6. Valorisation des patrimoines joratois
7. Cohérence avec des politiques environnementales



3. PNP Jorat | pourquoi ici ?



CANDIDAT
PARC NATUREL
PERIURBAIN



Le Canton soutient le projet car:

1. est un élément de la politique cantonale sur les espaces protégés et labellisés inscrit dans le PDCn (Fiche E12)
2. émane d'un processus participatif démocratique et offre une plate-forme de concertation en amont de toute action sur le territoire
3. est porté par une association « Jorat, une terre à vivre au quotidien »
4. permet de préserver et d'améliorer le cadre de vie d'une région en fort développement
5. s'inscrit dans plusieurs politiques sectorielles cantonales:
 - Politique de préservation des grands espaces naturels d'importance dans le canton et mise en réseau des milieux naturels (fiches E12 et E22 du plan directeur cantonal).
 - Politique forestière: D'ici à 2030, le réseau des réserves forestières couvrira au moins 10% de la surface forestière cantonale. Trois grandes réserves >500ha seront créées.
6. permet des actions de découverte de la nature
7. offre des possibilités de recherche scientifique proche d'un centre académique

Actions concrètes 2017



→ **LE PARC**

Définition de la carte (contours zone centrale et zone de transition)

→ **SYLVICULTURE**

Formation d'une commission et étude des opportunités de développement d'une filière bois régionale

→ **MOBILITÉ**

Pérennisation du trafic sur la Route des Pierres

→ **ARTISANAT & AGRICULTURE**

Etude des opportunités de l'utilisation du label «produit» de la Confédération

→ **ANIMATIONS**

Programme d'animations: animations scolaires, passeport vacances, observations-découvertes, conférences, Festi'Jorat

→ **COMMUNICATION**

Définition d'une nouvelle charte graphique, développement des supports web (www.jorat.org), information à la population

→ Travail en collaboration avec les communes, les entreprises et les organismes régionaux!

4. Modèle de financement



Modèle de financement 2016-2019:

50% Confédération

25% Canton

25% Communes, Canton propriétaire + tiers

Budget total de CHF 1.9 millions

Dès 2020, plan de gestion et demande financière sur quatre ans, élaborés en collaboration avec les communes membre de JUTAVAQ.

Communes: minimum 20% du budget

Canton: décision du CE, jusqu'à un tiers du budget

Confédération: max CHF 350'000.-/an

Financement des propriétaires forestiers (canton et communes)






| Districts / Communes | Population | | Participation financière | |
|--|---------------|-------------|--------------------------|------------|
| | en hab. | en % | en CHF/an | en % |
| Broye-Vully | | | | |
| Corcelles-le-Jorat | 438 | 2% | 370 | |
| Hermenches | 367 | 1% | 310 | |
| Ropraz | 390 | 1% | 330 | |
| Gros-de-Vaud | | | | |
| Cugy | 2'705 | 10% | 2'280 | |
| Froideville | 2'107 | 7% | 1'780 | |
| Jorat-Menthue | 1'413 | 5% | 1'200 | |
| Montilliez | 1'587 | 6% | 1'330 | |
| Lausanne | | | | |
| Epalinges | 8'922 | 32% | 7'520 | |
| Le Mont-sur-Lausanne | 6'675 | 24% | 5'630 | |
| Lavaux-Oron | | | | |
| Mézières | 1'168 | 4% | 980 | |
| Montpreveyres | 535 | 2% | 460 | |
| Servion | 1'858 | 7% | 1'560 | |
| Total 12 communes | 28'165 | 100% | 23'750 | 5% |
| Lausanne | | | 47'500 | 10% |
| Participation des communes | | | 71'250 | |
| Participation du canton (propriétaire forestier) | | | 23'750 | 5% |
| Financement des propriétaires forestiers | | | 95'000 | 20% |

5. Un engagement durable



CANDIDAT
PARC NATUREL
PÉRIURBAIN



|  | | DOCUMENT | BASE LÉGALE DE RÉFÉRENCE | ENGAGEMENT |
|---|---|--|--|--|
| Les propriétaires forestiers (privés, Communes, Canton) | ↔ |  Convention spécifique | Directive cantonale relative à la "Biodiversité en forêt" CP 2016-2019 | - Proprio: Mise en réserve intégrale des surfaces pour 50 ans. - VD et CH: indemnisation de max. 170.-/ha/an payé en début d'engagement à moins que la parcelle soit trop dégradée. |
| Les communes territoriales | ↔ |  Outil de la garantie territoriale (à développer) | OParcs | Environ 20 ans (jusqu'à la révision de l'outil) |
| Les communes membres de l'association | ↔ |  Contrat de parc, partie de la Charte | OParcs LVOParcs | Les communes s'engagent dans le PNP pour une durée de 10 ans |
| L'association JUTAVAQ | ↔ |  Convention de subventionnement | OParcs LVOParcs | Redéfinie tous les quatre ans sur la base des plans de gestion successifs |

5. Un engagement durable

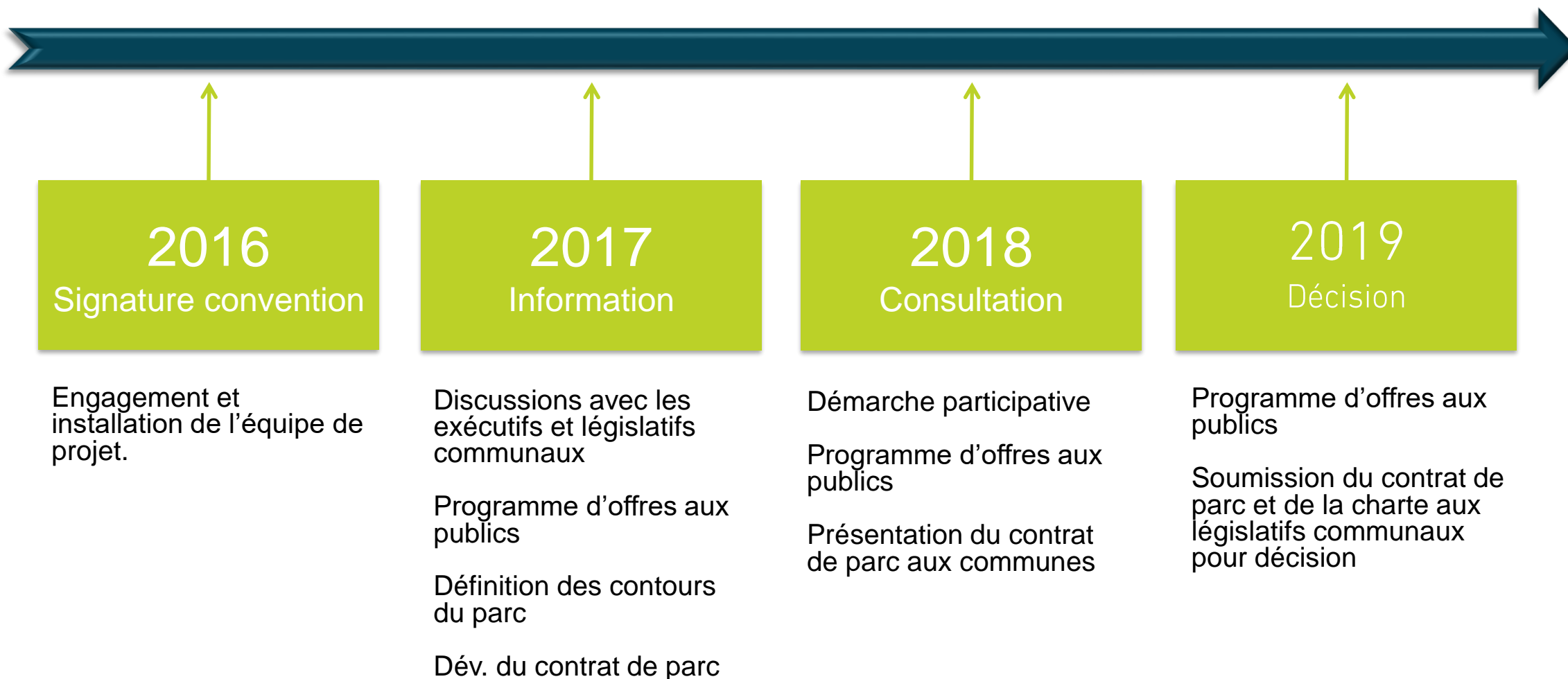


| POINTS FORTS | POINTS FAIBLES |
|---|--|
| <ul style="list-style-type: none">• Penser collectivement le vivre ensemble de la région | <ul style="list-style-type: none">• Abandon de 440 ha de forêt productive |
| <ul style="list-style-type: none">• Développement raisonné du tourisme doux et de la mobilité | <ul style="list-style-type: none">• Situation conjoncturelle de la filière bois défavorable |
| <ul style="list-style-type: none">• Valorisation des activités forestières et agricoles | <ul style="list-style-type: none">• Contraintes pour les utilisateurs de la future zone centrale |
| <ul style="list-style-type: none">• Promotion des patrimoines naturels, paysagers et culturels du Jorat | |
| <ul style="list-style-type: none">• Opportunités financières | |

6. Processus politique



CANDIDAT
PARC NATUREL
PÉRIURBAIN





Merci de votre attention!



JORAT, UNE TERRE
À VIVRE AU QUOTIDIEN

Sophie Chanel
cheffe de projet
s.chanel@jorat.org

Maxime Rebord
responsable des animations
m.rebord@jorat.org

Rue des Fontaines 8
1058 Villars-Tiercelin
021 903 09 30
www.jorat.org